

24 февраля - Дискуссионный клуб Гильдии "Этика и маркетинг"

Содоклад «Эффективное продвижение этического гуманистического образца на примере вовлечения и успешного объединения усилий гуманистических этических евангелистов»

Дмитрий Федоров
активист IAA (образование и Act Responsible)
в прошлом креативный директор в сетевых агентствах
проводил исследования целевых аудиторий
а так же исследование по компетенциям сотрудников сетевых
рекламных агентств по согласованию с IAA

в настоящее время
Образовательная лаборатория
Дизайн+Наука
djart.dimafedorov@gmail.com

Основные проблемы этики

Проблема критериев **добра** и **зла**, **добродетели** и пороков

Проблема смысла жизни и **назначения человека**

Проблема свободы воли

Проблема должного, его совмещение с естественным желанием счастья

Википедия

Жестокость санкций за
нарушение культурных норм

Табу

Законы

Нравы

Традиции

Обычаи

Привычки

Степень распространения
культурных норм

Гуманизм — демократическая, **этическая жизненная позиция**, утверждающая, что человеческие существа имеют право и обязанность определять смысл и форму своей жизни. Гуманизм призывает к построению более гуманного общества **посредством этики**, основанной на человеческих и других естественных ценностях, в духе разума и свободного поиска, за счёт использования человеческих способностей.

Согласно определению, приведённому в
Уставе Международного гуманистического и
этического союза

1907

1907 Основание Deutscher Werkbund в Мюнхене

1907 Основание немецкой Werkbund в Мюнхене

1914 Выставка: Werkbund выставка

1924 Выставка: промышленный дизайн в Берлине

1925 издание журнала форма (в 1934 г.)

1927 Выставка: "Квартира" промышленный дизайн в Штутгарте (Weißenhofsiedlung)



1929 Выставка: промышленный дизайн в Бреслау (WUWA)

1929 "Фильм унд Фото" Выставка в Штутгарте (авангард фотографии двадцатых годов).

1932 Выставка: Werkbundsiedlung Вена

1933 Gleichschaltung durch die Nationalsozialisten

1938 Auflösung

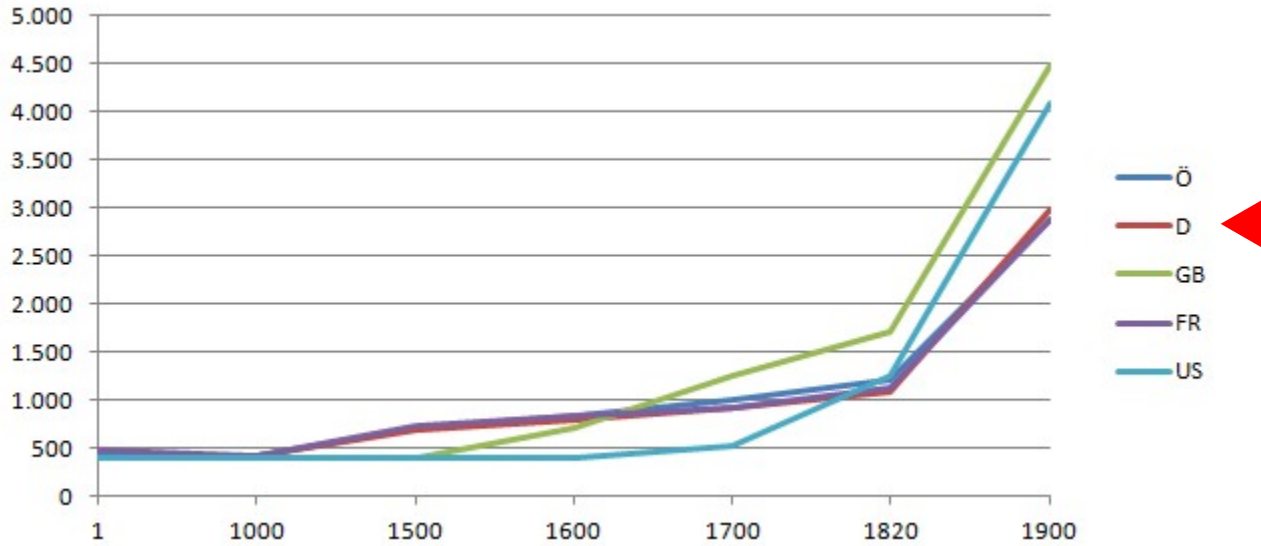
1947 Вновь созданные под федерализма принципе с восьми национальных федераций в Rheydt

1949 Выставка "Новая Жизнь" и "хорошим тоном" в Кельне

1952 Издание журнала работы и времени

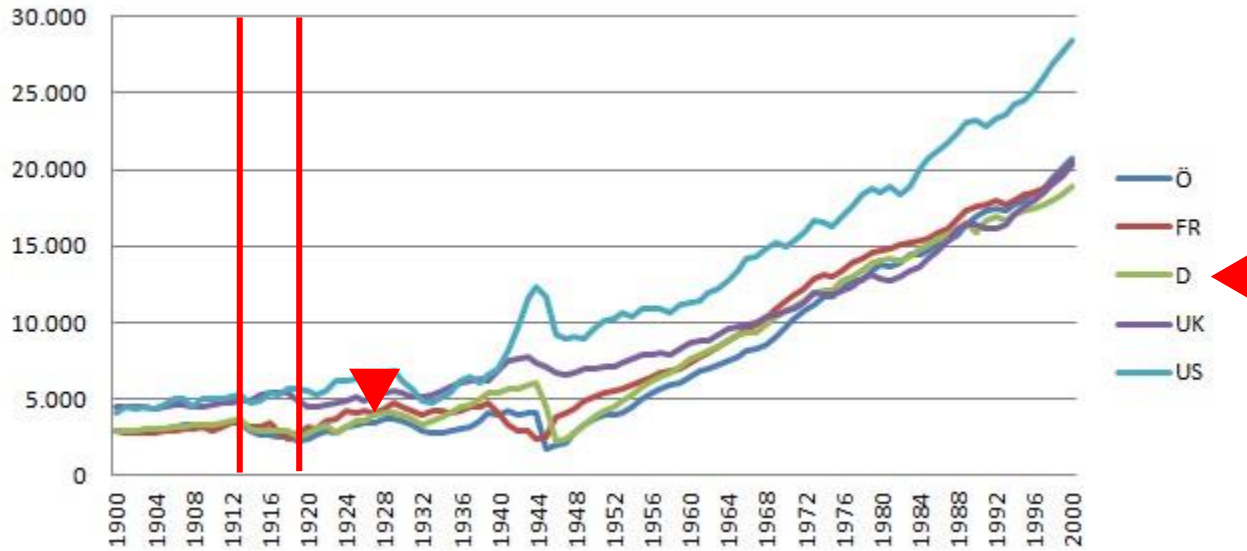
1972 Основание Werkbundarchiv как музей народной культуры 20-го века в Мартин-Гропиус-Бау в Берлине

BIP pro Kopf im internationalen Vergleich, 1-1900



BIP pro Kopf im internationalen Vergleich, 1912-1920

Очевидно рост экономики
Замедлился во время создания DW
И возобновился в 1920



Немецкий Werkbund был основан в 1907 году с целью «Уточнения декоративно-прикладного искусства в сотрудничестве искусства, промышленности и торговли.» Он дал значительный импульс для промышленного дизайна и культуры и полного качества формы среды обитания человека. **Дискурсивный, междисциплинарный и прибыль ориентированный** он выполнял свои цели в форме событий, экскурсий, проводя лекции, в публикациях, выставках и образцовых проектах.

По его инициативе были созданы некоторые институты современности, и продвинул их создание - не будучи сам из их профессиональной ассоциации.

Немецкий Werkbund был основан в 1907 году с целью «Уточнения декоративно-прикладного искусства в сотрудничестве искусства, промышленности и торговли.» Он дал значительный импульс для промышленного дизайна и культуры и полного качества формы среды обитания человека.

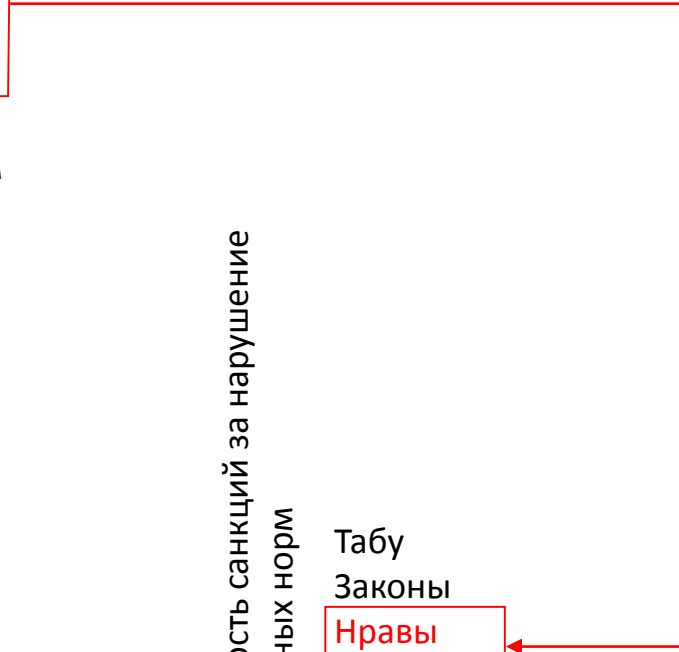
Дискурсивный, междисциплинарный и прибыль ориентированный он выполнял свои цели в форме событий, экскурсий, проводя лекции, в публикациях, выставках и образцовых проектах.

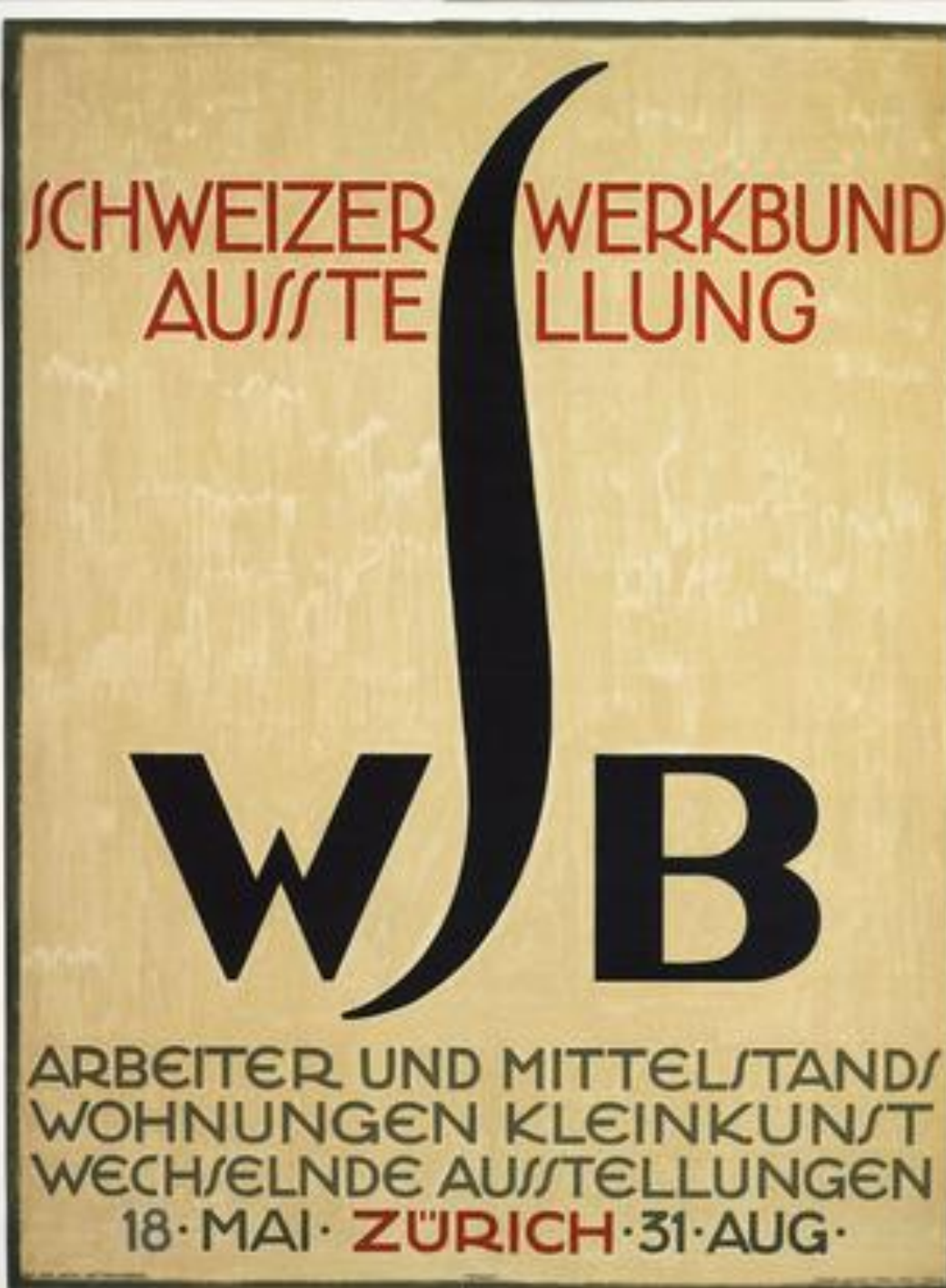
По его инициативе были созданы некоторые институты современности, и продвинул их создание - не будучи сам из их профессиональной ассоциации.

Жестокость санкций за нарушение культурных норм

Табу
Законы
Нравы
Традиции
Обычаи
Привычки

Степень распространения культурных норм

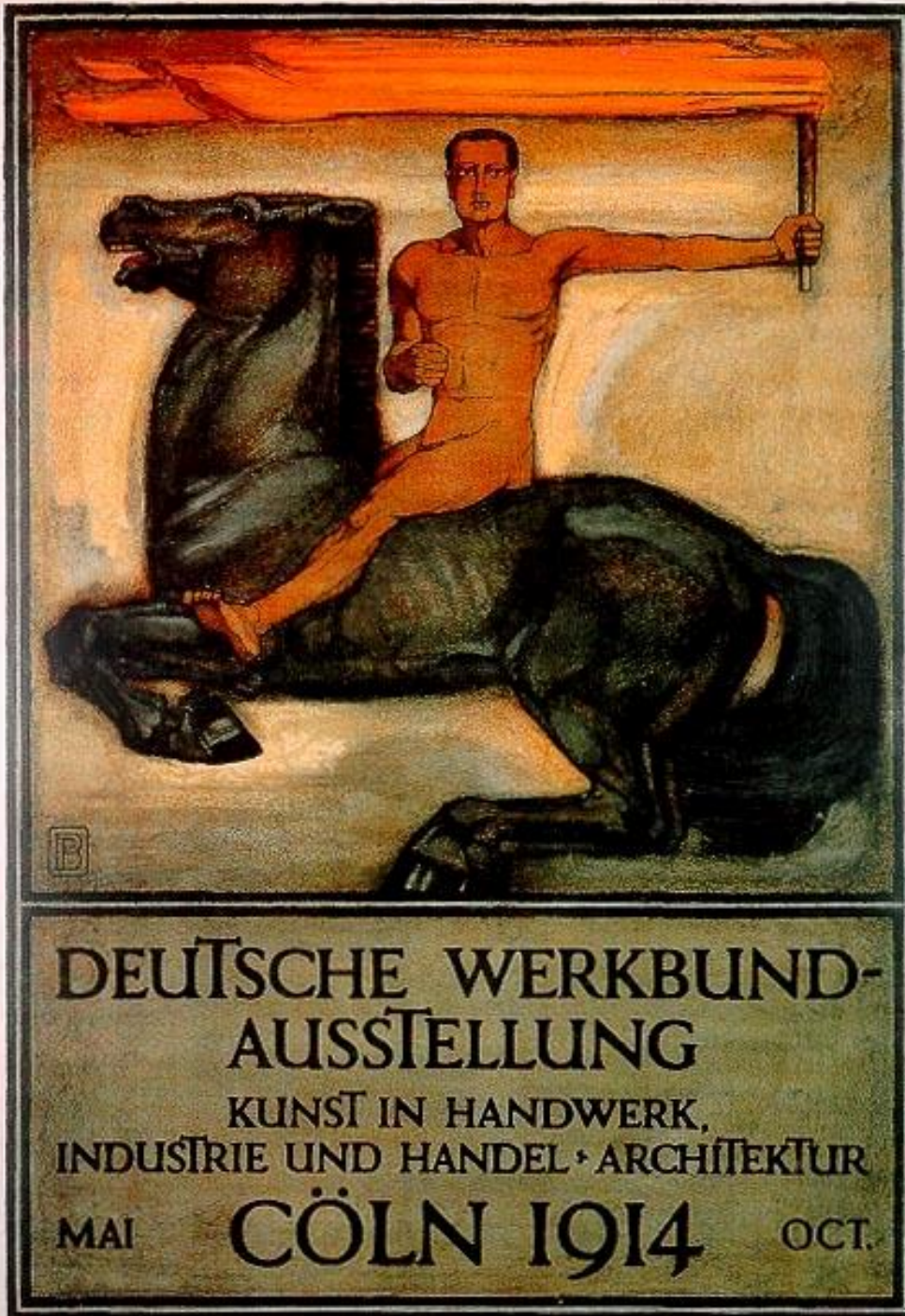




Deutscher Werkbund
Примеры вовлекающих
плакатов для
промышленников



Deutscher Werkbund
Примеры **вовлекающих**
плакатов для
промышленников



Deutscher Werkbund
Примеры **вовлекающих**
плакатов для
промышленников



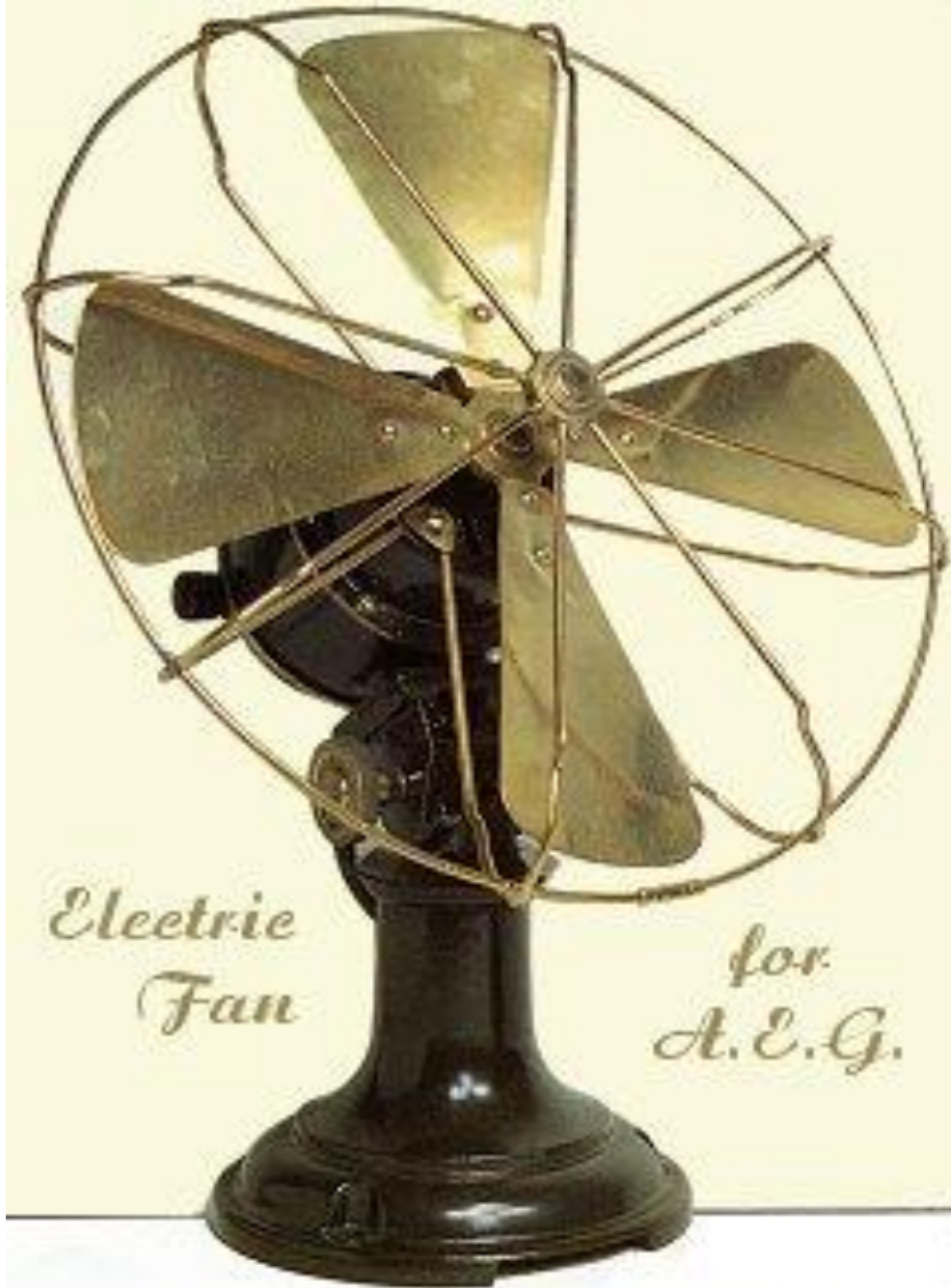
Deutscher Werkbund
Примеры **вовлекающих**
плакатов для
промышленников



CHR. DRELLÉ : PLAKAT

OFF/ETDRUCK : EDLER & KRISCHE

Deutscher Werkbund
Петер Беренс и AEG
Этическая коллаборация
Полностью
перерабатывающая
производство, марку,
товары



PETER BEHRENS, 1908

Deutscher Werkbund
Петер Беренс и AEG
Этичная коллаборация



Entstehung des Hauses / Baustoffe und Bauelemente /
Heizung und Beleuchtung / Wohnen und Siedeln, historisch
entwickelt / Der Wohnraum und seine Funktionen / Der
Werkraum des Kopfarbeiters und des Handwerkers /
Büroraum und Verkaufsraum / Gebrauchsgegenstände des
täglichen Lebens / Öffentliche und private Grünflächen

WOHNUNG WERKRAUM

WERKBUNDAUSSTELLUNG
IN BRESLAU 1929
15. JUNI BIS 15. SEPTEMBER

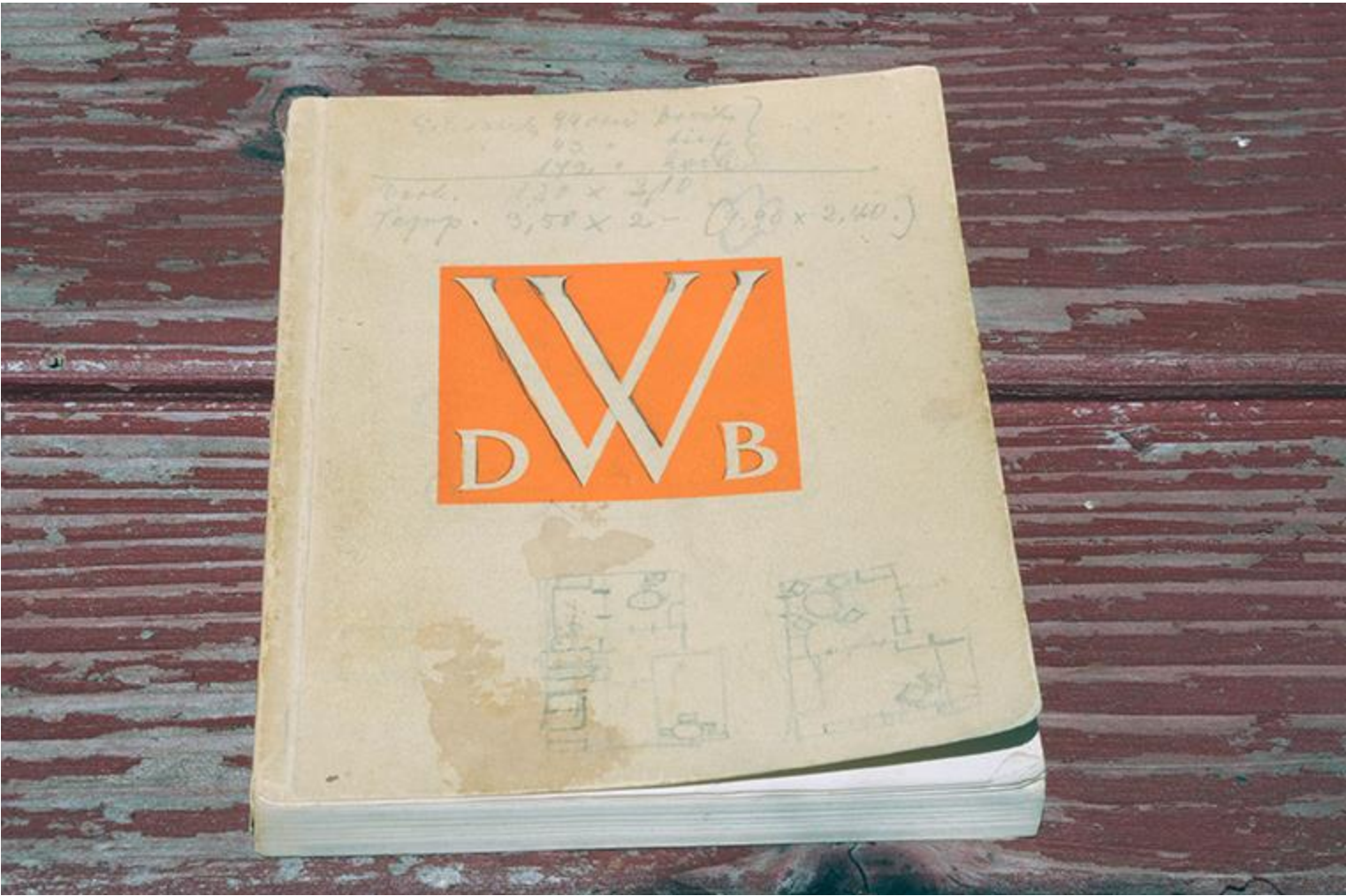


- Ⓐ Ausstellung auf dem Ausstel-
lungsgelände in Scheitnig / 1. Die
Wohnung / 2. Der Werkraum / 3. Wohn-
nung und Werkraum auf dem Lande
- Ⓑ Versuchssiedlung mit Musterwohnun-
gen / Kleinwohnungen / Wohnungen
größerer Art in Form des Reihen-,
Doppel- und Einfamilienhauses / Wohn-
heim mit gemeinschaftlicher Küche









DIE FORM

ZEITSCHRIFT FÜR GESTALTENDE ARBEIT

5. JAHR

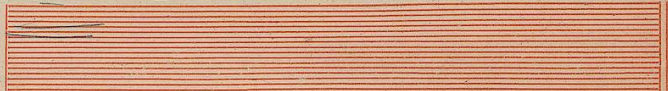
HEFT 5

1. MÄRZ 1930

VERLAG HERMANN RECKENDORF G. M. B. H. BERLIN SW 48



DIE FORM



ZEITSCHRIFT FÜR GESTALTENDE ARBEIT

KURT SCHROEDER VERLAG BONN UND BERLIN



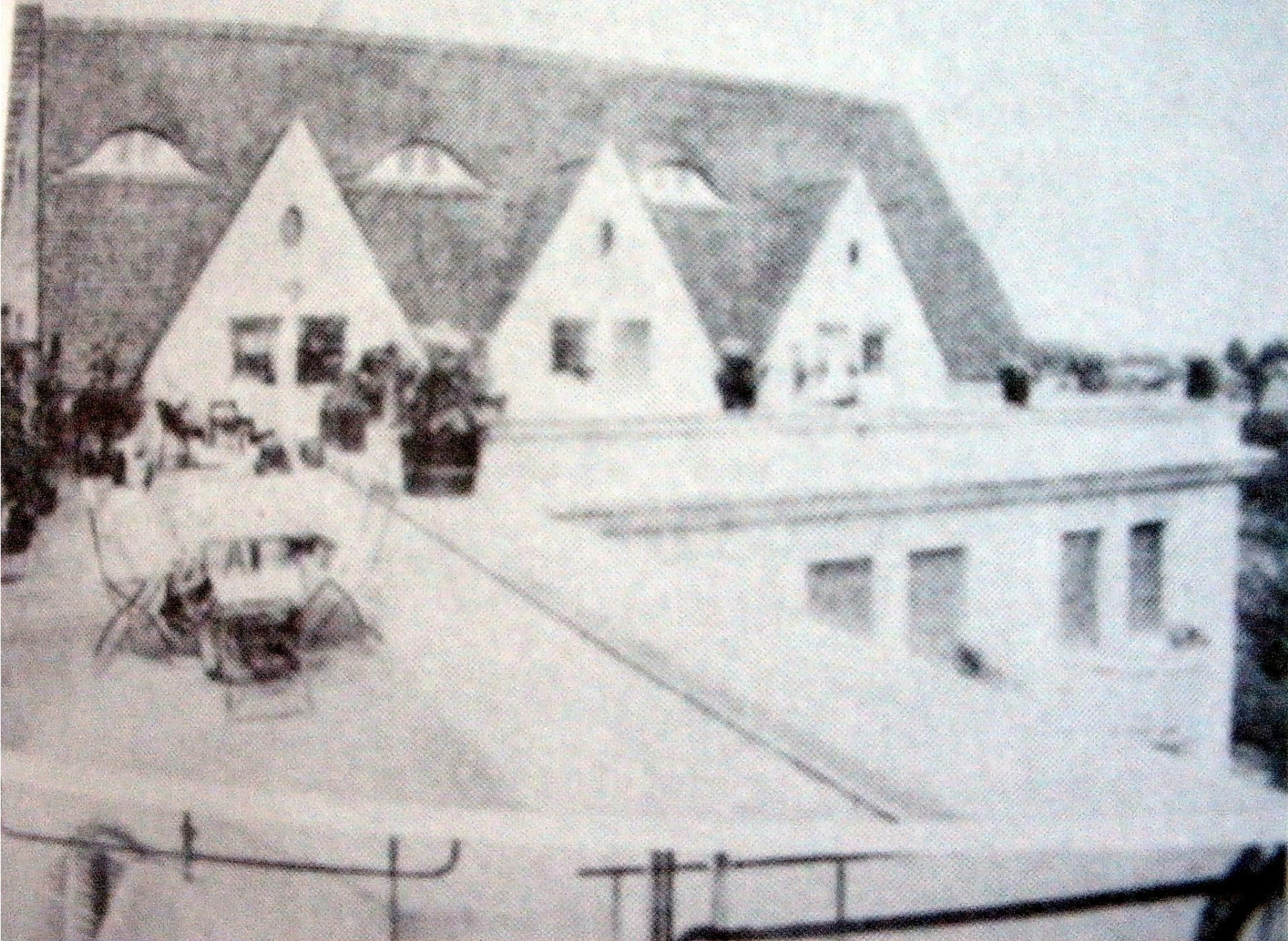
OKTOBER : 1925
HEFT : 1
JAHRGANG : I



Anna und Hermann Muthesius in ihrem Haus "The Priory",
Hammersmith, um 1900



dachterrasse des einküchenhauses berlin-lichterfelde, Unter den Eichen 53, nicht mehr vorhanden



zentralküche de einküchenhauses Берлин Lichterfelde
первая функциональная кухня в немецком стиле
новый тип пространства



HERMANN MÜTHESIUS

OEB. 20. 6. 1861. GEST. 26. 10. 1927

ANNA MÜTHESIUS

OEB. 12. 6. 1870. GEST. 30. 3. 1961

ECKART MÜTHESIUS

OEB. 17. 5. 1904. GEST. 22. 1989

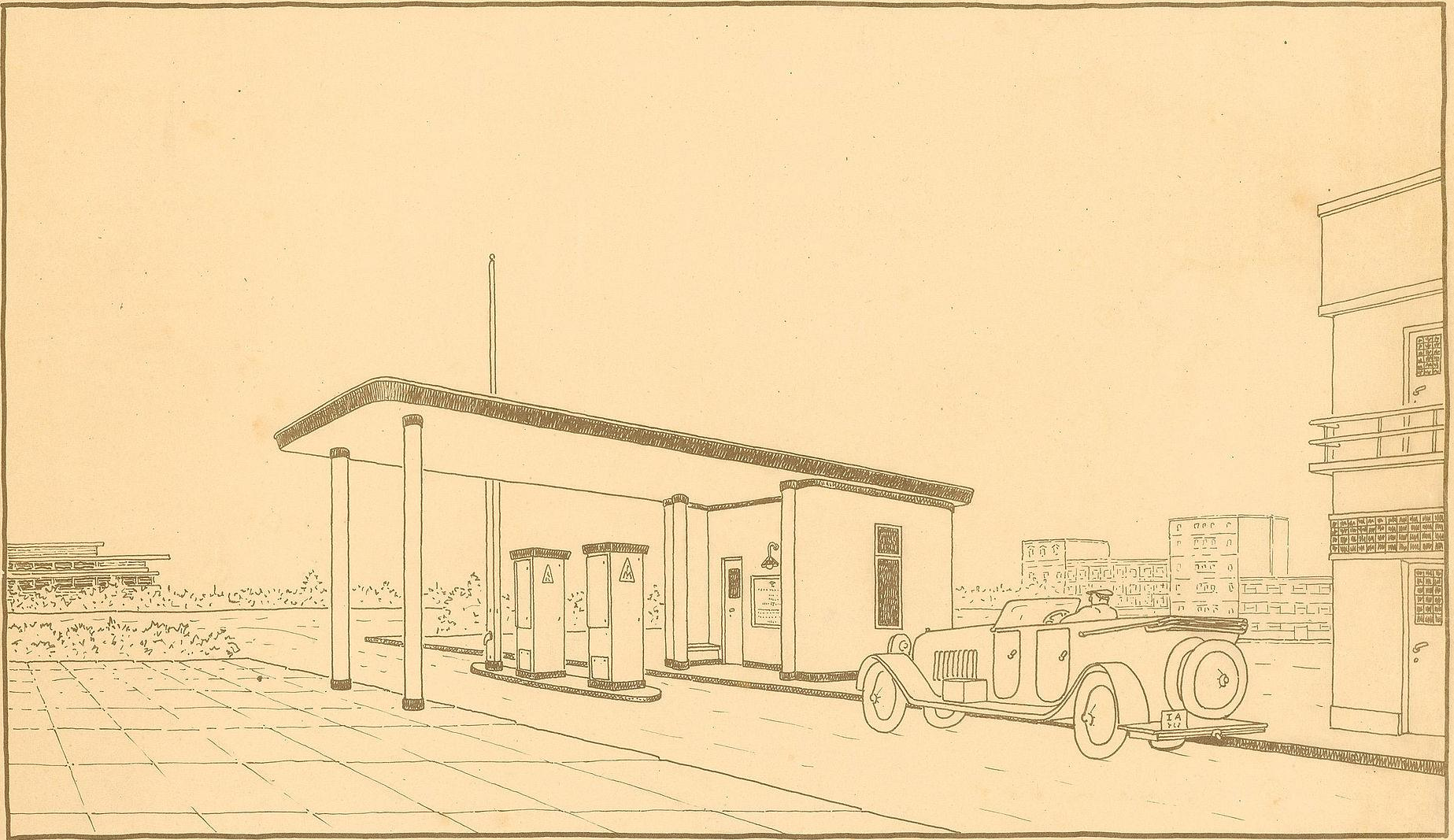
TH

1917

Hans Poelzig, 1927



Drawing of a gas station for the
german enterprise
Reichskraftsprit by Hans Poelzig
модернизация
промышленных пространств



Handwritten notes and signatures at the bottom of the drawing, including the name 'Poelzig' and the date '26.10.27'.

Hans-poelzig-
wolgast-1920
модернизация
бизнес
пространств



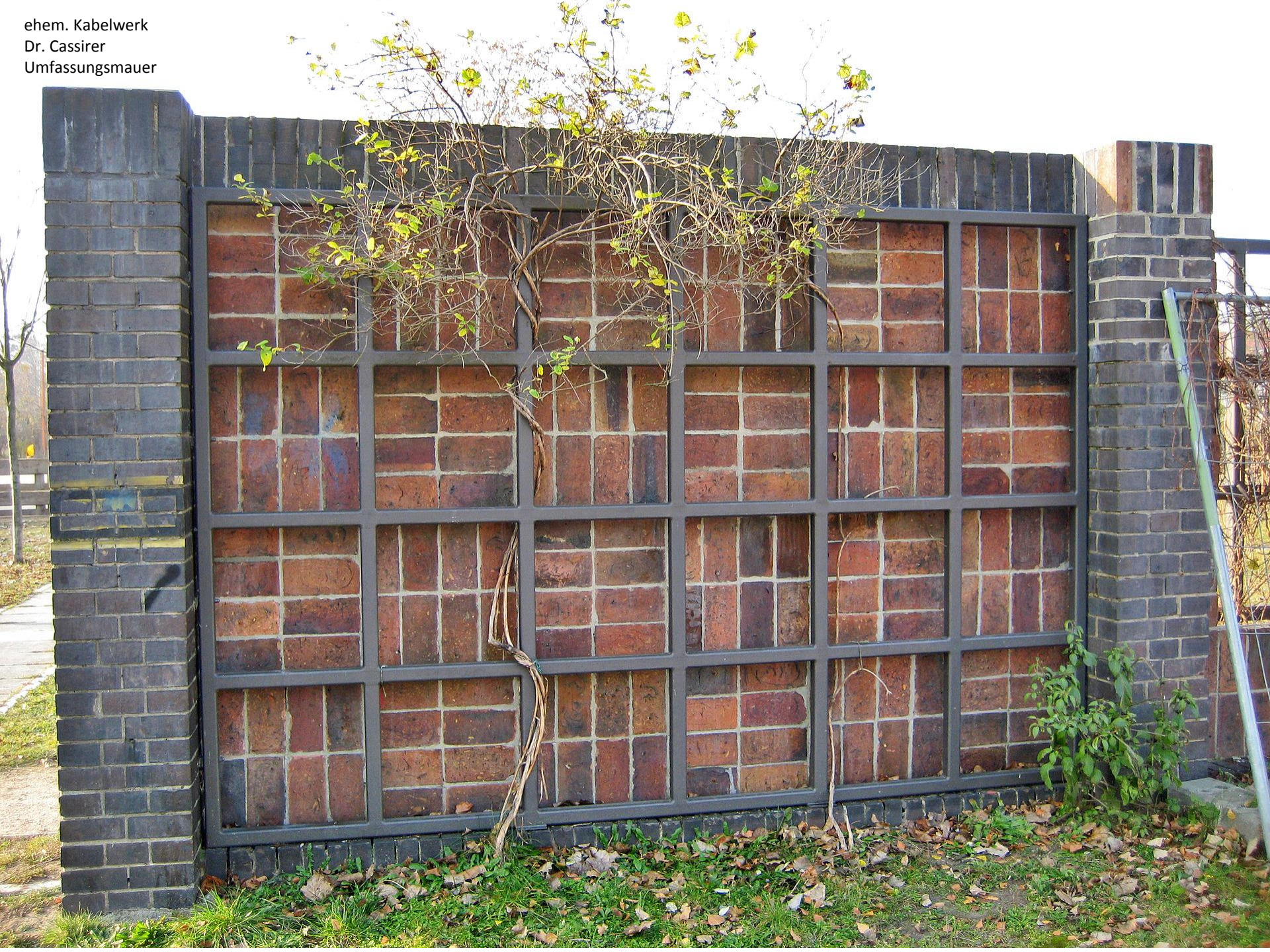
Die Poelzig-Halle im
Jahre 2012
модернизация
Промышленных
пространств



ehem. Kabelwerk
Dr. Cassirer
Nordseite



ehem. Kabelwerk
Dr. Cassirer
Umfassungsmauer



ehem. Kabelwerk Dr. Cassirer
Nordseite



1907 Основание немецкой Werkbund в Мюнхене

1914 Выставка: Werkbund выставка

1924 Выставка: промышленный дизайн в Берлине

1925 издание журнала форма (в 1934 г.)

1927 Выставка: "Квартира" промышленный дизайн в Штутгарте (Weißenhofsiedlung)

1929 Выставка: промышленный дизайн в Бреслау (WUWA)

1929 "Фильм унд Фото" Выставка в Штутгарте (авангард фотографии двадцатых годов).

1932 Выставка: Werkbundsiedlung Вена

1933 Gleichschaltung durch die Nationalsozialisten

1938 Auflösung

1947 Вновь созданные под федерализма принципе с восьми национальных федераций в Rheydt

1949 Выставка "Новая Жизнь" и "хорошим тоном" в Кельне

1952 Издание журнала работы и времени

1972 Основание Werkbundarchiv как музей народной культуры 20-го века в Мартин-Гропиус-Бау в Берлине

◀ Масштаб реализации этического образца

The estate was built for the Deutscher Werkbund exhibition of 1927, and included twenty-one buildings comprising sixty dwellings, designed by seventeen European architects, most of them German-speaking. The German architect Mies van der Rohe was in charge of the project on behalf of the city, and it was he who selected the architects, budgeted and coordinated their entries, prepared the site, and oversaw construction. Le Corbusier was awarded the two prime sites, facing the city, and by far the largest budget.

The twenty-one buildings vary slightly in form, consisting of terraced and detached houses and apartment buildings, and display a strong consistency of design. What they have in common are their simplified facades, flat roofs used as terraces, window bands, open plan interiors, and the high level of prefabrication which permitted their erection in just five months. All but two of the entries were white. Bruno Taut had his entry, the smallest, painted a bright red.

Advertised as a prototype of future workers' housing, in fact each of these houses was customized and furnished on a budget far out of a normal workers reach, and with little direct relevance to the technical challenges of standardized mass construction. The exhibition opened to the public on 23 July 1927, a year late, and drew large crowds.

Deutscher Werkbund exhibition of 1927





...er developed a single-family dwelling as a
...house for the suburban estate in green sur-

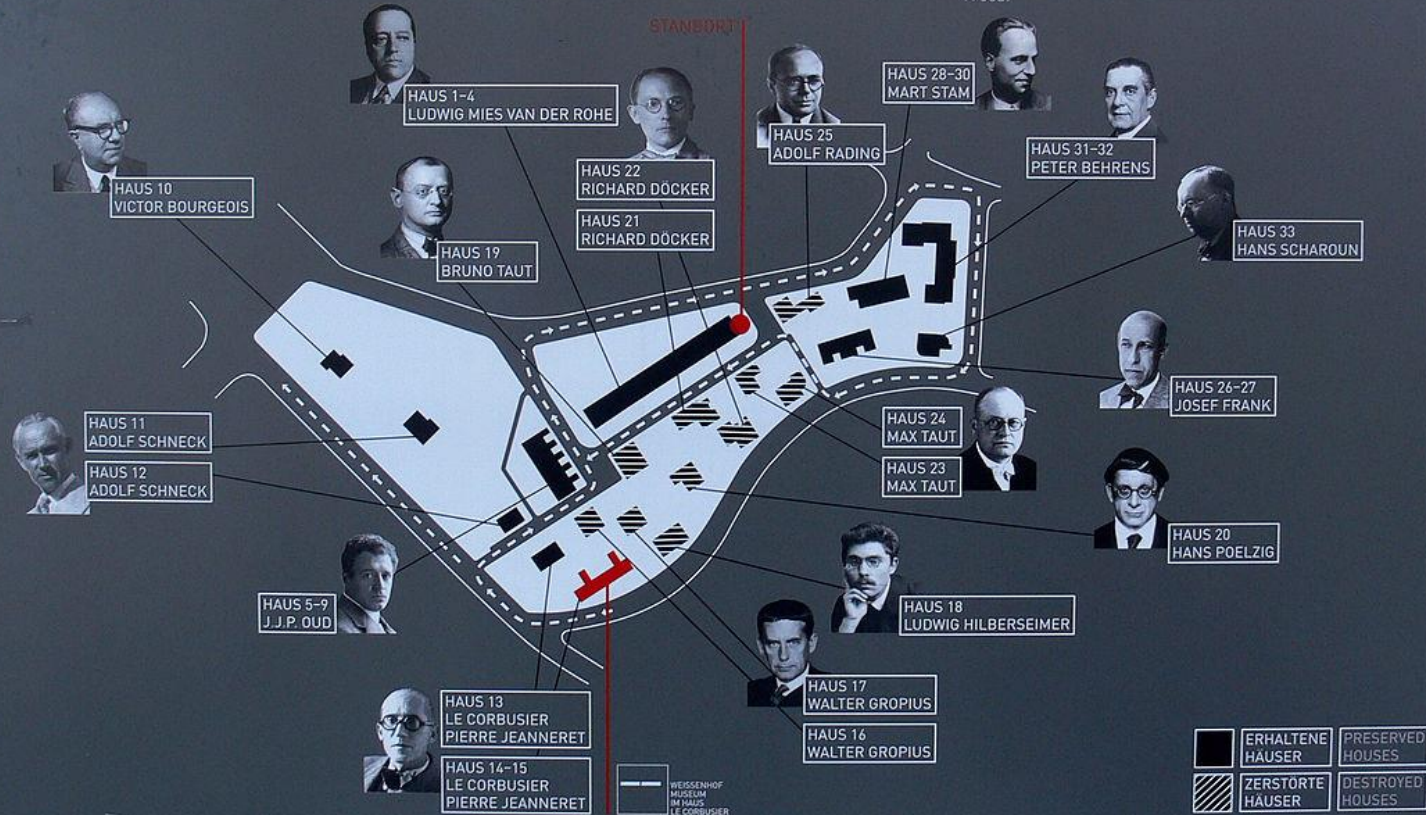
...ere subjected to a strict geometric order and
...home was to be economical like an "item of
...uilt-in cupboards reduce other furniture to
...nd a built-in cupboard between the kitchen
...m that could used on both sides function-
...hatch.

...s destroyed during the war in 1944 and
...ely altered, in 1954.

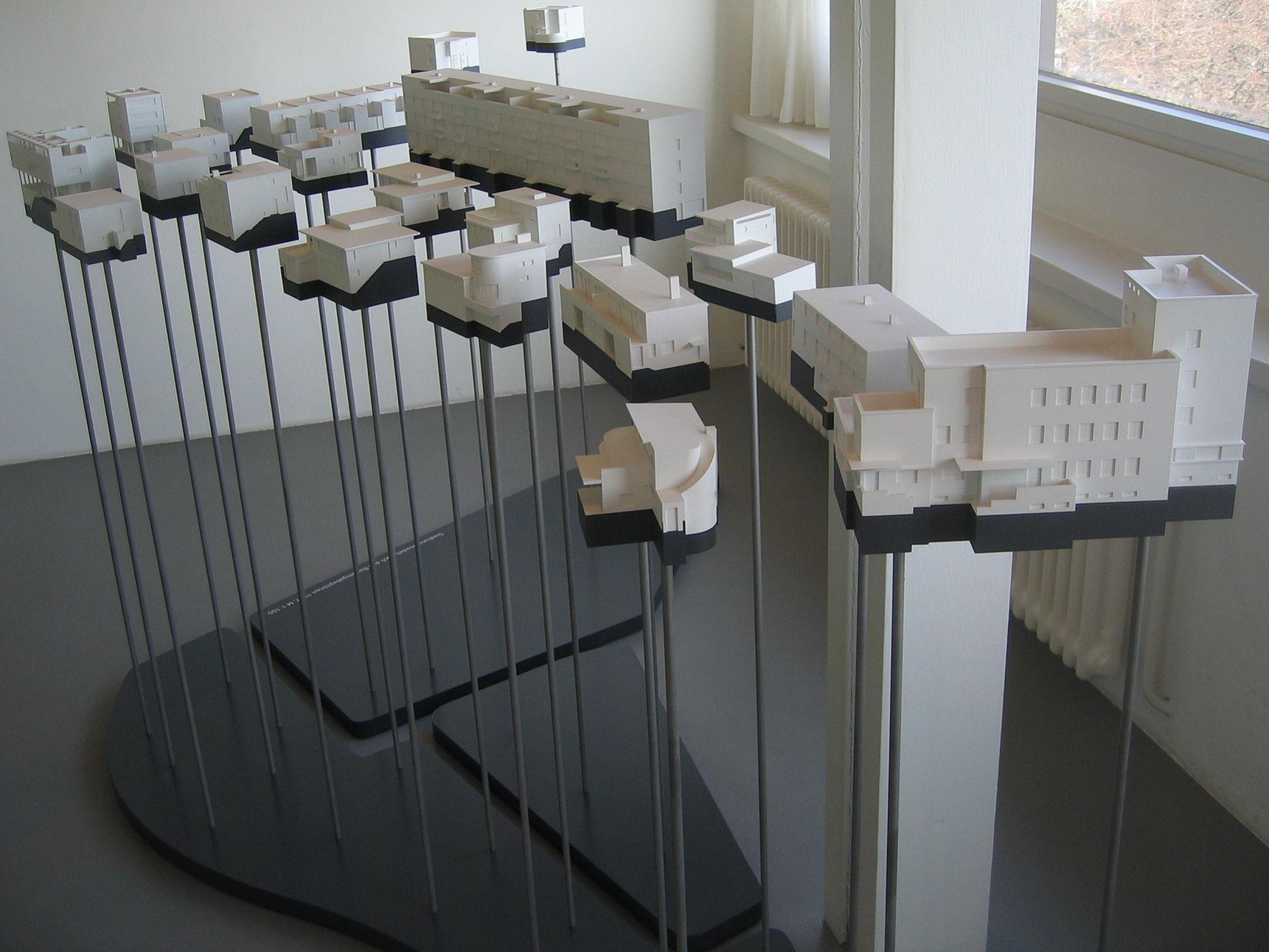
DIE WEISSENHOF SIEDLUNG

Auf Anregung der Württembergischen Arbeitsgemeinschaft des 1907 gegründeten Deutschen Werkbunds beschließt die Stadt Stuttgart 1926 den Bau der Weissenhofsiedlung als internationale Bauausstellung. Auf der Grundlage des städtebaulichen Entwurfs von Mies van der Rohe planen 17 europäische Architekten eine moderne Flachdachsiedlung mit 63 Wohnungen. Die Ausstellung „Die Wohnung“ ist von Juli bis Oktober 1927 geöffnet und zeigt mehr als einer halben Million Besuchern kubische Baukörper mit neuartigen Grundrissen, moderne Einrichtungen und neue Baumaterialien. Zehn Einfamilienhäuser in der Mitte der Siedlung überstehen Krieg und Nachkriegszeit nicht. Die restlichen Gebäude werden 1958 unter Denkmalschutz gestellt, aber erst in den 80er-Jahren restauriert.

THE WEISSENHOF ESTATE (DAIRY) / At the suggestion of the Württemberg Working Group of Deutscher Werkbund, which was established in 1907, the City of Stuttgart decided to build the Weissenhof estate as an international building exhibition in 1926. On the basis of Mies van der Rohe's urban development design, 16 European architects planned a modern flat-roof estate with 63 housing units. The exhibition "Die Wohnung" ("The Dwelling") was open from July to October 1927 and displayed cubic building shells with innovative ground plans, modern furnishings and new building materials to more than half a million visitors. Ten single-family dwellings in the middle of the estate did not survive the war and the post-war period. The remaining buildings were classified as historical monuments in 1958, but were not restored until the 1980s.



Weissenhof Estate in Stuttgart, Germany



Weissenhof Estate in Stuttgart, Germany



Weissenhofsiedlung Stuttgart Le Corbusier





Weissenhofsiedlung Stuttgart Le Corbusier





WEISSENHOF MUSEUM
IM HAUSE LE CORBUSIER



Weissenhofsiedlung Stuttgart Le Corbusier



Weissenhofsiedlung Stuttgart Le Corbusier



Weissenhofsiedlung Stuttgart Le Corbusier

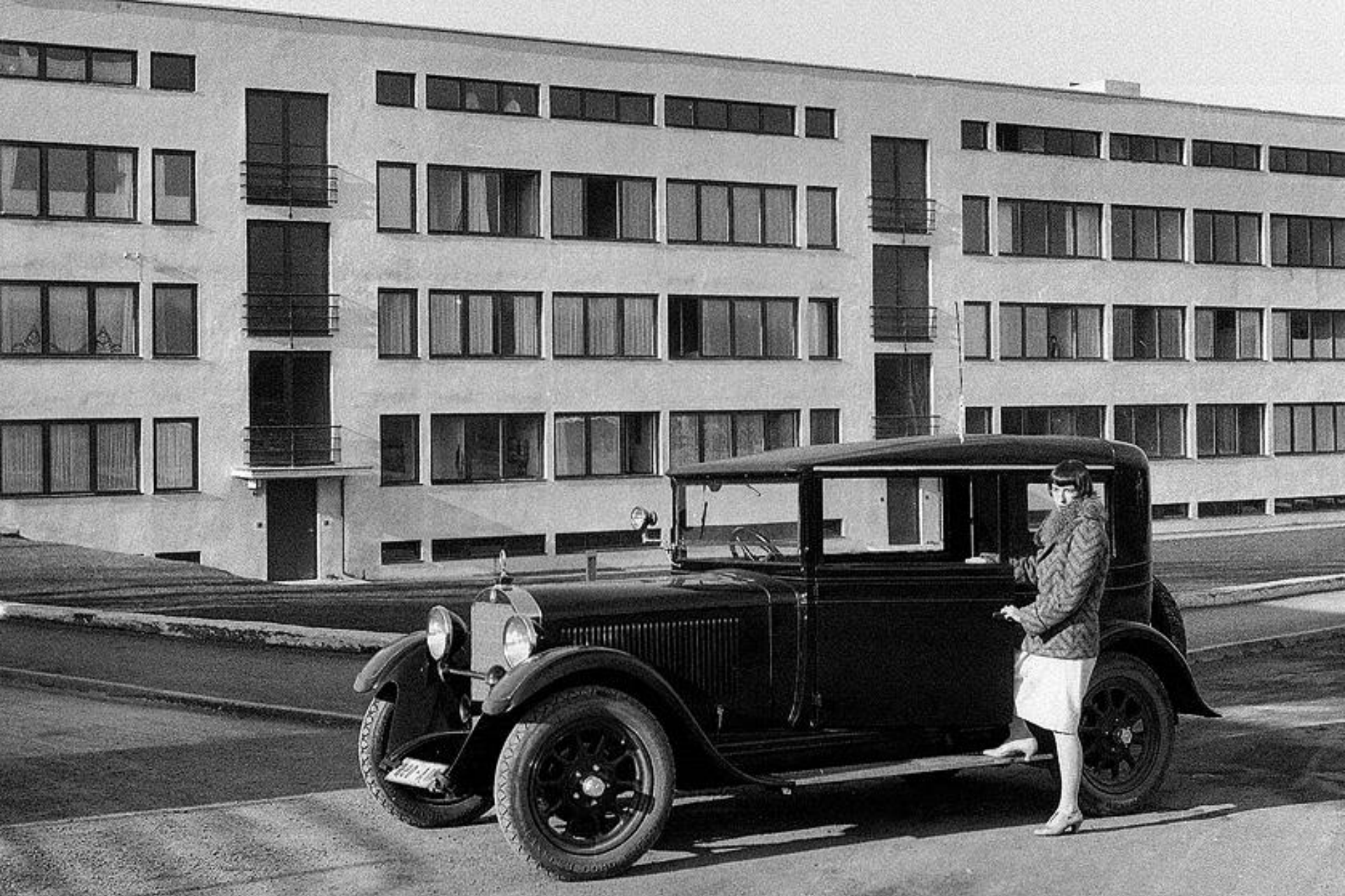


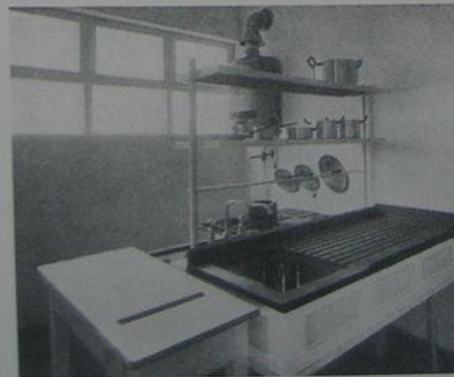
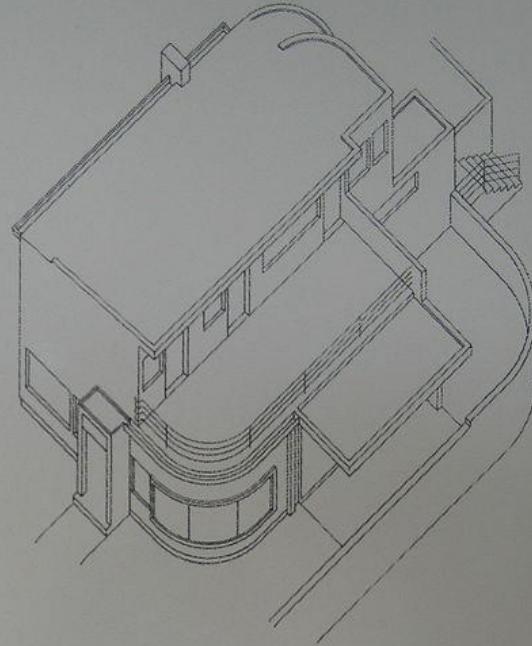
Weissenhofsiedlung Stuttgart Le Corbusier



Weissenhofsiedlung Stuttgart Le Corbusier

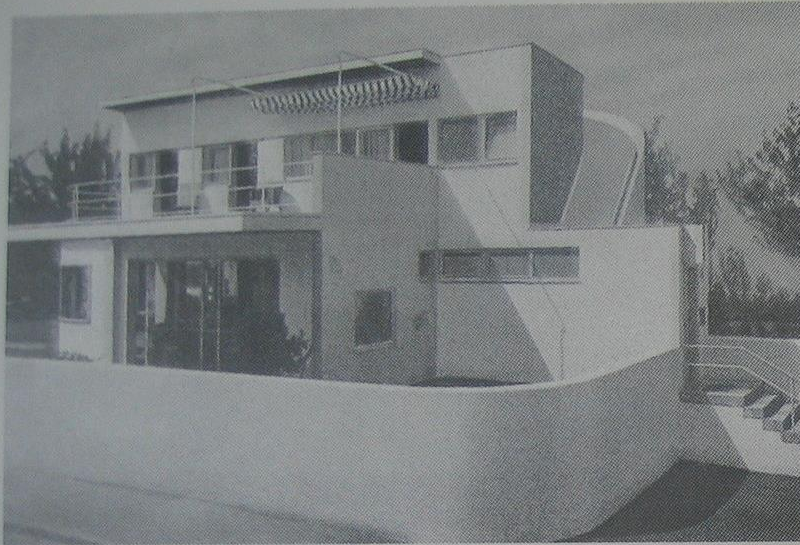




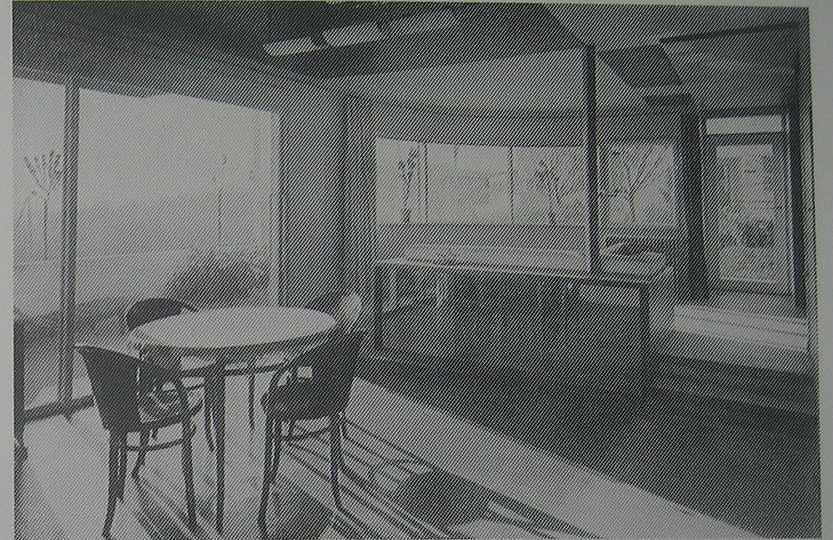


Küche

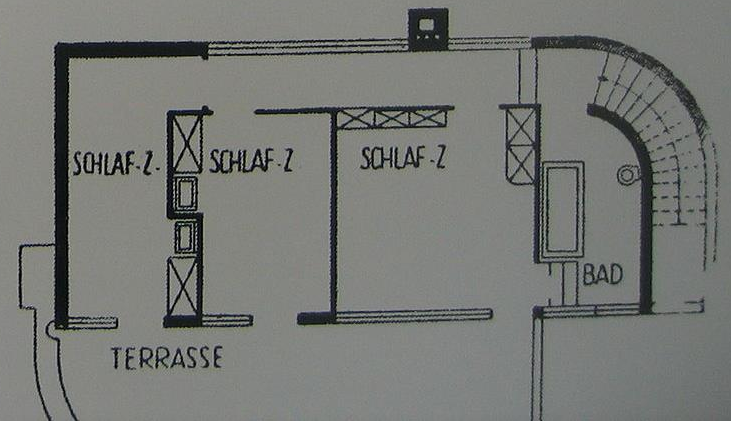
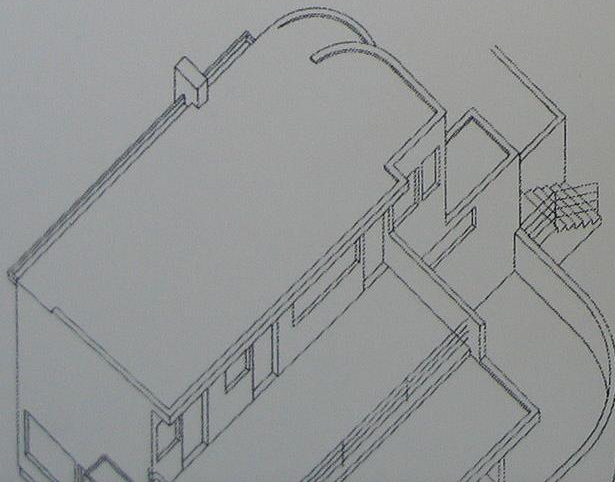




Ansicht von der Rathenaustraße



Wohn- und Esszimmer





werk bund

Этический образец и активность

Гуманизм и антропоцентризм Виктора Папанека

Виктор Папанек 1927—1998 — американский промышленный дизайнер, антрополог, философ и теоретик дизайна.

Наибольшую известность принесла ему книга «Дизайн для реального мира» (англ. Design for the Real World).

В 1971 году представители крупнейших производителей автомобилей в Детройте утверждали, что производство бамперов, обеспечивающих безопасность автомобиля — это очень трудоемкое и дорогостоящее исследование. Виктор пришел домой, на 14 долларов купив 80 пивных банок и две деревянные полки, затем связав всю эту конструкцию, как сэндвич, привязал к своему автомобилю и на 15 км/ч врезался на нём в здание сената не повредив ничего кроме "бампера".



Виктор Папанек на открытии разработанной им развивающей детской площадки 1968 год

G2611 * \$2.95 * A BANTAM BOOK

BY THE AUTHOR OF **NOMADIC FURNITURE**,
A REVOLUTIONARY BOOK ABOUT THE SAFE,
INEXPENSIVE PRODUCTS WE NEED TO HELP US BEAT
EARTH'S ENERGY/RESOURCES CRUNCH.

VICTOR PAPANEK
DESIGN FOR THE REAL WORLD

HUMAN ECOLOGY AND SOCIAL CHANGE
WITH AN INTRODUCTION BY
R. BUCKMINSTER FULLER
COMPLETELY ILLUSTRATED

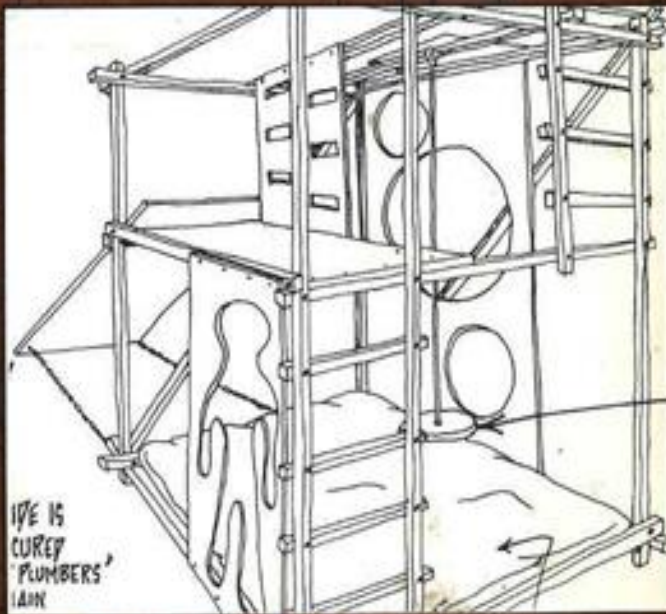




Во время визита Папанека в Вену вся Вена была заклеена плакатами с изображением «доступного радио» Папанека, разработанного им для трудно доступных районов Африки

NOMADIC FURNITURE!

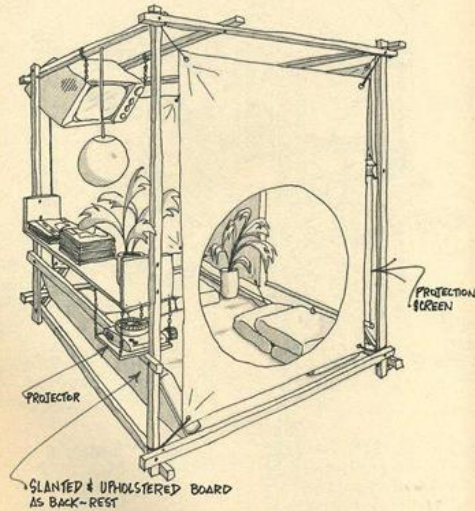
HOW TO BUILD AND WHERE TO BUY LIGHTWEIGHT FURNITURE THAT FOLDS, INFLATES, KNOCKS DOWN, STACKS, OR IS DISPOSABLE AND CAN BE RECYCLED. - WITH MANY EASY-TO-FOLLOW ILLUSTRATIONS



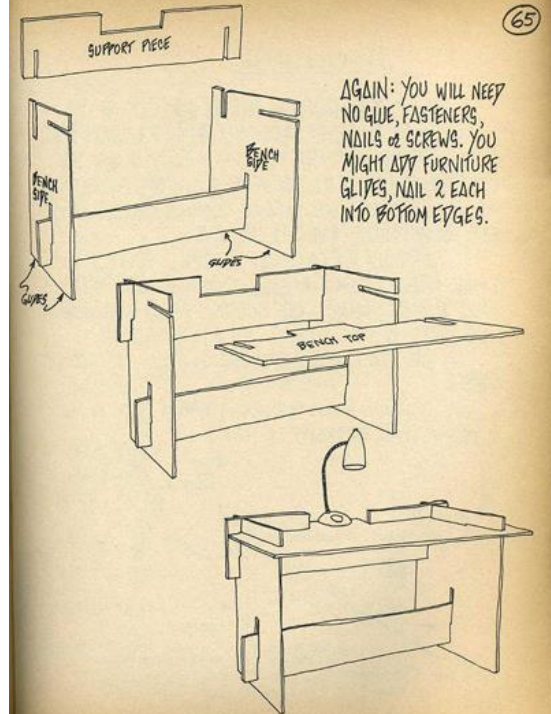
JAMES HENNESSEY AND VICTOR PAPANEK

RELAXATION CUBE:

80



Идеи Папанека по социализации отсталых регионов размещением в них производств простых изделий с высоким уровнем дизайна воодушевили создателей сети IKEA





Московский хипстер держит в руках переиздание книги Виктора Папанека в приятной на ощупь «экологичной» обложке

Маркетинг – система управления разработкой и продвижением товаров и услуг, обладающих ценностью для потребителя, производителя и общества в целом на основе комплексного анализа рынка.

Дизайн является творческой деятельностью, цель которой — определение формальных качеств предметов, производимых промышленностью качества формы относятся не только к внешнему виду, но, **главным образом, к структурным и функциональным связям, которые превращают систему в целостное единство** (с точки зрения как изготовителя, так и потребителя)

icsid

Спасибо за внимание
И пора действовать!